

Evenemangshall 10 – 25 m

Innehavare

Tavet AB

Reprovägen 15, 183 77 TÄBY

Tillverkare/Leverantör

Tältduk: Verseidag-Indutex GmbH, Tyskland

Tält: Röder HTS Höcker GmbH, Tyskland

Beskrivning

Enligt sidorna 2-6 i detta godkännandebevis.

Kravspecifikation

MSB:s (Myndigheten för samhällsskydd och beredskaps) föreskrifter om besiktning av samlingstält, SRVFS 1995:1, (Samlingstält – Besiktning – Krav och rutiner – SP-BES 4064).

Underlag

Prüfzeugnis nr P-MPA-E-02-597 från MPA NRW beträffande tältdukens brandtekniska egenskaper, dokumentation i övrigt enligt underlag till RISE nr 8P02689.

Användning

Uthyrning till varierande ändamål.

Märkning

Varje tältduk ska vara märkt med innehavare, tillverkare av duk, dukbeteckning och tillverkningsår, kan också vara märkt med tältets godkännandebevisnummer och RISE- (eller SP-)märket för tältbesiktningar enligt nedan.

Giltighetstid

Godkännandebeviset gäller till och med 2023-07-31 under förutsättning att tältdukarna är yngre än 5 år. Är tältdukarna äldre än 5 år måste deras brandtekniska egenskaper på nytt verifieras.

Övrigt

Detta är första utgåvan av detta godkännandebevis.

Gunnar Söderlind

Godkännandebevis 120 03 | utgåva 1 | 2018-12-10

RISE Research Institutes of Sweden AB | Safety

Box 857, 501 15 Borås, Sverige

Tel: 010-516 50 00

info@ri.se | www.ri.se

2017-10-04



8P02689



Beskrivning av Tavet Evenemangshall 10 – 25 m

Tält

Form och mått

Rektangulärt med längdsektioner om 5,0 m och som bärs upp av en ramkonstruktion och kan byggas ut till valfri längd.

Bredd (m)	10,0	15,0	20,0	25,0
Nockhöjd (m)	4,63	5,44	6,25	7,06
Sidohöjd (m)	3,0			
Yta/sektion (m ²)	50	75	100	125

Tältduk

PVC-belagd väv typ Duraskin Typ Bxxxx som är vit.

Profildimensioner

Aluminium om inte annat anges.

Bredd (m)	10 – 15	20	25
Ramverk (mm)	202×122×4 mm, i hörn och nock stålförstärkningar 192×80×5/3		
Förstärkning i tredje takfotshörn från gavel			ø 60,3×3,2
Gavlar (mm)	200×120×3		
Nock (mm)	120×80×3		
Åsar (mm)	60×60×3		
Takfot (mm)	120×80×3		
Väggavstyvningar (mm)	Stållina ø 10		
Takavstyvningar (mm)	Stållina ø 8		
Extra takavstyvning		I näst yttersta facken, se ritning	
Markplattor (mm)	Stål 370×300×10		
Markpålar (mm)	Stål ø 25 mm, L = 800 mm Stål ø 30 mm, L = 1000 mm		
Taklutning	18°		

Avstyvningar placeras i minst vart sjunde fack och alltid i ytterfack eller intilliggande fack.

Inredning

Inredning omfattas inte av detta godkännandebevis.

Elanläggningar

Elanläggningar omfattas inte av detta godkännandebevis.

Uppvärmning

Uppvärmning omfattas inte av detta godkännandebevis.

Utgångar

- Utgångarnas antal och placering ska vara anpassade till den aktuella verksamheten.
- Utgångarna ska vara minst 1,2 m breda och deras totala bredd ska vara minst 1,0 m per 150 personer.
- Utgångarna har snörning (bonettering) och är lätt öppningsbara, förutsatt att de ej är knutna och endast snörda på maximalt halva övre delen.
- Utgångarna ska vara markerade med belysta eller genomlysta utgångsskyltar enligt direktiv 92/58/EEG. Dessa ska vara kopplade till nödströmsanläggning. Vid användning i dagsljus och tält med vita dukar kan belysningen utelämnas.
- Utgångarna ska hållas fria från belamrande och hindrande föremål.

Villkor för användning

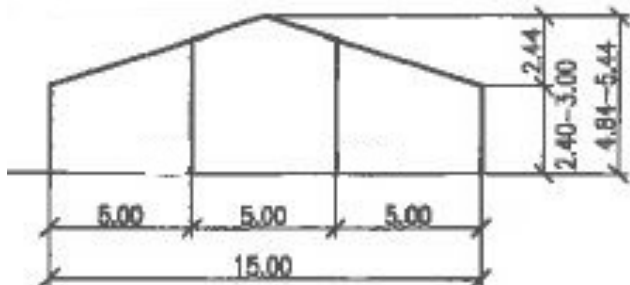
1. Tältet ska stå på ett jämnt underlag med tillfredsställande bärförmåga.
2. Tältet är inte dimensionerat för snölast. Kan snölast uppkomma måste lämpliga åtgärder utredas för det enskilda fallet.
3. Tältduken ska vara så uppspänd att vattensäckar inte kan bildas.
4. Vid högre vindstyrkor måste tältöppningarna hållas stängda.
5. Tältet ska vara monterat enligt denna beskrivning och tillverkarens anvisningar.
6. Kraven på betryggande säkerhet mot brands uppkomst och spridning vad avser verksamhet, inredning, elanläggningar och uppvärmning samt på betryggande utrymningssäkerhet ska vara uppfyllda. Detta innebär bl. a att
 - inredningen ska placeras så att gångvägarna till utgångarna blir minst 1,0 m breda,
 - det fria horisontella avståndet mellan bänkrader ska vara minst 0,45 m, (0,40 m ifall bänkarna är placerade på konsoler),
 - antalet sittplatser i bänkrad mellan två gångar får vara maximalt 40, motsvarande i bänkrad mot en gång maximalt 10 (i bänkar kan räknas med 2 platser/bänkmeter),
 - utgångar ska anordnas enligt ovan samt
 - maximalt antal personer anpassas till den aktuella inredningen och verksamheten. Då sittplatser är placerade i rader bör det största personantalet räknas efter ca 1,25 person/m² nettoarea. Finns både stående och sittande bör antal personer inte överstiga ca 1,7 person/m² nettoarea.

Övrigt

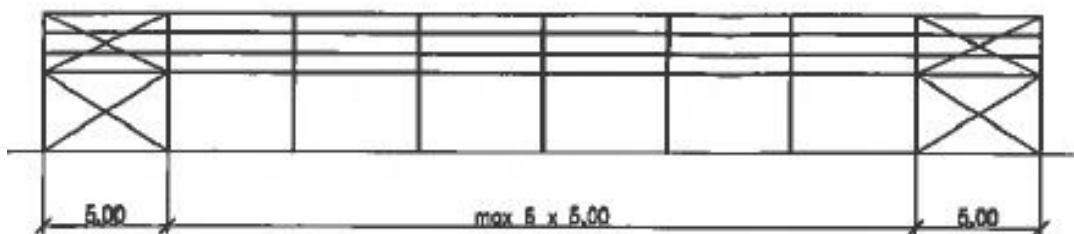
Godkännandebeviset gäller för besiktigat tält under förutsättning att villkoren i beviset och myndigheternas föreskrifter i övrigt följs.

Tältskisser

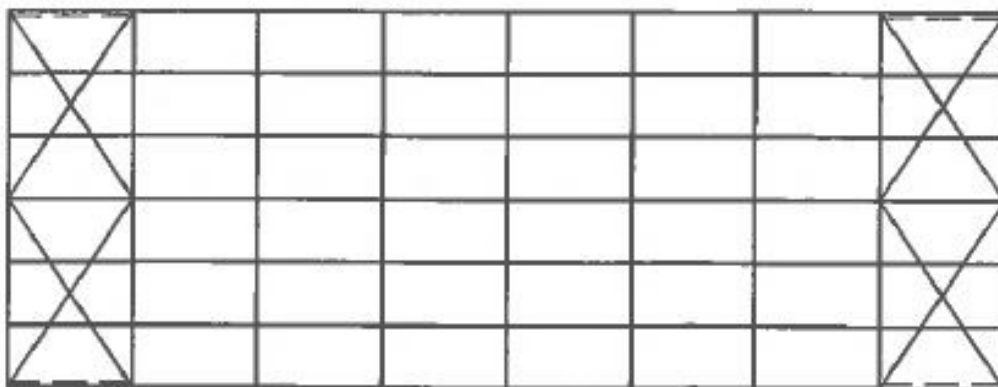
Gavel 15 m



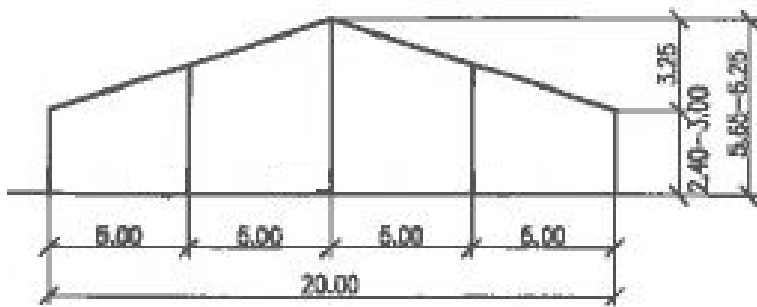
Vy 15 m



Plan 15 m



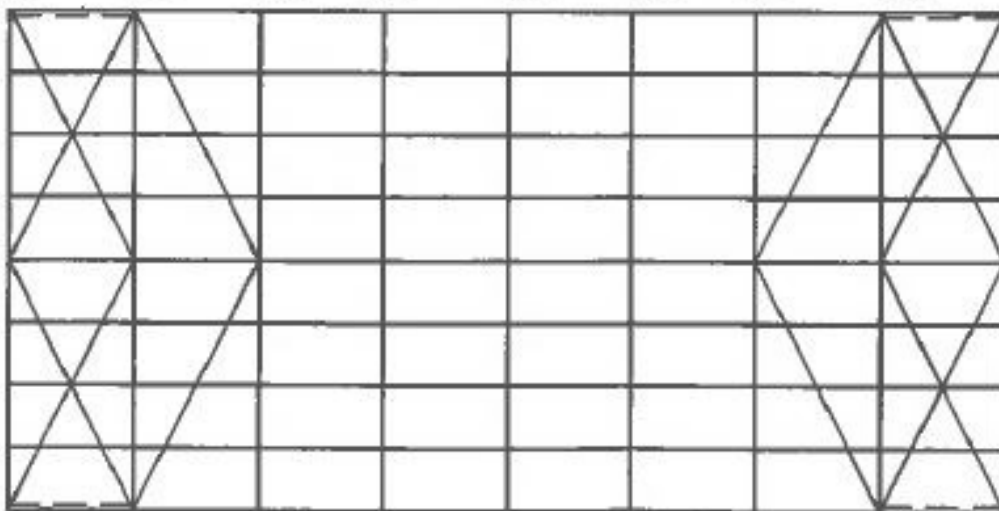
Gavel 20 m



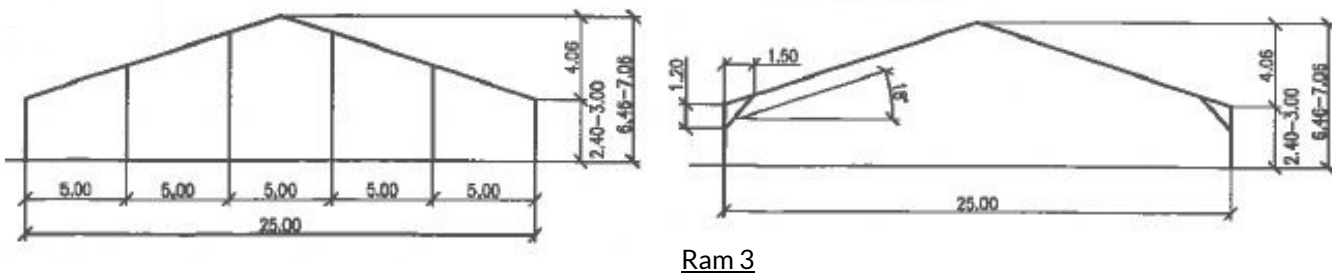
Vy 20 m



Plan 20 m

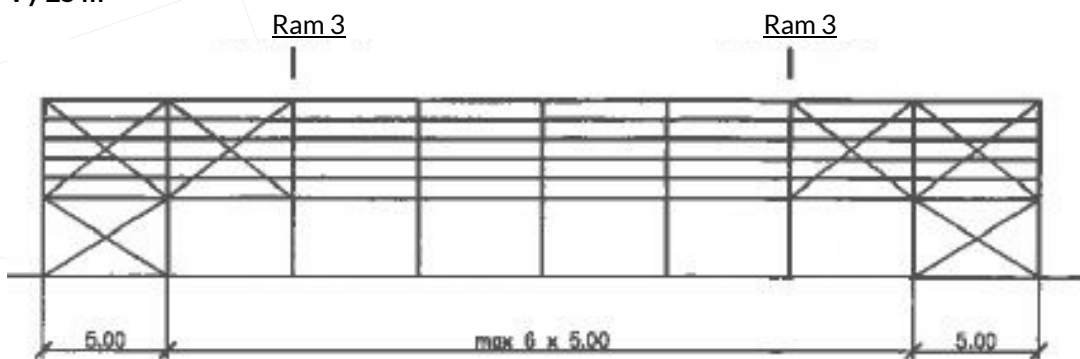


Gavel 25 m



Ram 3

Vy 25 m



Plan 25 m

